



Coantec P50系列
古安泰电控高清工业内窥镜
Coantec P50 Series Electrically Controlled HD Industrial Endoscopes



超强性能 /
卓越品质 /
操作简易 /
轻巧便携 /

微信号: coantec88

① 超强功能 Super features

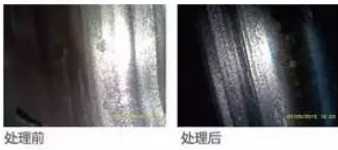
卓越的图像处理技术

5 寸高清 LCD 显示屏，图像更细腻、色彩更真实，图像分辨率支持 QHD、HD、FULL HD 可选，最高可达 2048*1536，还原真实细节。

卓越的图像处理技术

- 过曝光智能处理
- Wider处理技术

过曝光智能处理



细节放大显示

wider处理技术 (有效的突出阴影和高亮处的图片细节)



微信号: coantec88

适配超长管线

运用长距离信号传输及导向传动技术，支持插入管 10 米，并且转角可达 120°，这一技术突破可以充分运用在管道、集箱或大型设备中。



超强光照 超大视角

后置大功率 LED 照明，光纤导光，照度高达 10 万 Lx，适用于黑暗及恶劣环境，照度是普通内窥镜的 50 倍，并具有亮度 7 级循环调节功能，检测中可根据环境光源及时调整。

多景深、多视场角，让初次使用者也能获得良好的检测效果。



实时视频输出

配备 TV-out 视频输出接口，通过专用数据线与 PC 端连接，非常适用于专家会诊，有助于快速找到被检测物的问题，解决难题。



②卓越品质 Excellent quality

双钨合金丝材料编制

四层插入管

采用新型双钨合金丝材料编制的四层插入管,比不锈钢丝插入管拥有更为紧密的编织层,让插入管的耐磨性能提高 20 倍,柔韧性能提升 4 倍,使用寿命与操作的灵敏性同时增强。

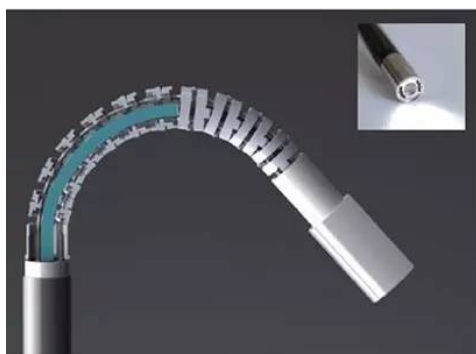
双钨合金丝材料编制
四层插入管



防水耐磨 坚固耐用
微信号: coantec88

防水耐磨 坚固耐用

通过大量的恶劣环境测试, -25~85°C的使用环境从极冷到高温状态; 防水防尘等级测试: 插入管等级 IP67; 并通过 1.2 米高度跌落防摔测试等, 从多个方面展示了其超强的可靠性。



探头的耐磨性与激光焊接工艺

防冲击/耐摔/耐刮

蓝宝石保护镜片
超强光线透过率99%
强大的耐摔、耐磨性能

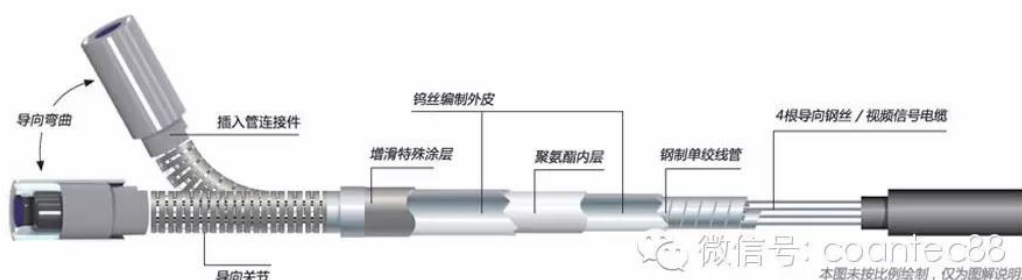


微信号: coantec88

探头的耐磨性与激光焊接工艺

插入管的探头部分使用具有高度耐磨性能的钛合金,钛合金所具有的耐磨强度是普通不锈钢的 100 倍;

为进一步保护钛合金探头,采用了蓝宝石保护镜片,它的强度是普通石英石镜片的 8 倍,钢化玻璃的 20 倍,提升防冲击、耐摔、耐刮性能,有效避免被检设备的二次破坏。



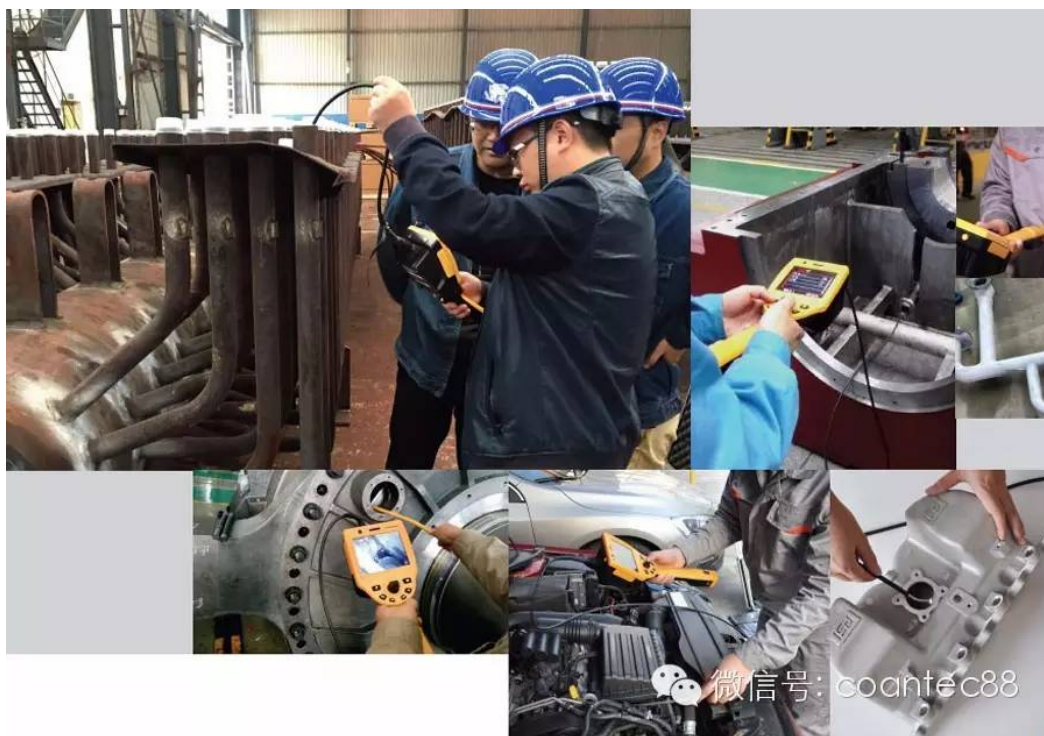
插入管的探头部分采用 21 个点的激光焊接工艺,这种工艺在制作精度上拥有更为严格的要求,21 个点都要求精确的使用专业的激光仪器焊接到位,精确的制作工艺使 P50 拥有强大的导向功能。

低耗能 超强续航

大容量电池保证产品的续航能力,运用低耗能设计,一节锂电池可续航 4.5 小时,并配有备用电池,同时还支持电源适配器在线充电,实现超强续航功能。

坚固耐用 抗寒/耐高温/防水/防摔

通过大量的恶劣环境测试,使用环境支持-25~85°从极冷到高温状态;防水防尘等级测试:插入管等级 IP67,主机等级 IP55;并通过 1 米高度跌落防摔测试等,从多个方面展示了其超强的可靠性,坚固耐用,值得信赖。



③ 操作简易 Easy operation

智能化导航菜单

菜单导航设计简洁明了，易懂易用，新手也无需培训，即刻上手操作使用；支持中文、英文、俄文等七国语言，国际通用；0.1 秒自动曝光、白平衡功能，快速捕获被检测物的真实细节，并通过高清像素图片反馈出来。

抛开繁琐的连接线，笨重的主机，可单手操作。紧凑的外观设计、卓越的使用功能，带来前所未有的易用体验。



多功能摇杆

采用独有的摇杆闭环控制技术，增强了探头的弯曲灵敏度及导向控制能力，使操作更精确。

多功能摇杆可一键锁定、步进微调、快慢速调节、自动复位、OK 确定、菜单导航，让检测工作变得更轻松。

④ 轻巧便携 Light and handy

配件齐备 持久续航

运用超轻设计，整机（含电池）仅重 1.45Kg，同时配备真皮肩包，安全、便携，不论检查环境是百米高塔上的风轮机齿轮箱，还是复杂的大型机械 P50 工业内窥镜都能够得心应手。



外包装选用工业级防摔设计，整体轻巧，便于携带，出差时可轻松放入飞机、高铁、火车等行李架中，内部设计紧凑合理，兼具坚固扎实的防护功能。

P50 从多角度来保证续航能力，在产品设计上运用低耗能技术，实现一组锂电池可续航 4 个小时，并配有一组备用电池，支持长时间的检测工作。